

Snelheidsknop vervangen



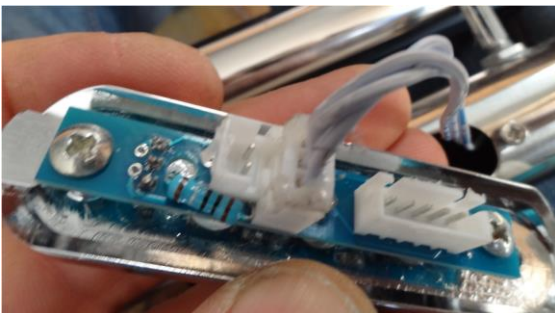
Snelheidsknop vervangen. Haal eerst de knop eraf.



Deze zit er los op en kan je eraf schuiven.



Met sleutel 10 het moertje losdraaien. Moertje en ring eraf halen en bewaren.
staafje naar binnen duwen,



Stekker losmaken van control panel.
Elektradraad met staafje uit de buis halen.
Nieuwe draad met staaf eerst vastmaken aan de buis (ring + moertje) en dop erop Dan stekker erin. Eerst testen of deze het doet en daarna de stekker vastmaken met lijm kit.